



GUIDE DE LA MARQUE VNF

2025





Préambule

Guide de la marque VNF

Notre établissement modernise ses infrastructures et réinvente son modèle avec une conviction forte : **VNF doit révéler tous les potentiels du réseau fluvial au service des territoires.**

Pour porter cette ambition dans notre contexte de transformation, nous avons besoin de parler d'une seule voix et d'avoir une image claire, uniforme et solide.

À cet effet, le guide de la marque VNF présente tous les essentiels du positionnement et de l'identité de VNF.

Sommaire

1.	L'essence de VNF	p. 4
	La plateforme de marque	p. 6
	Les fondamentaux	p. 11

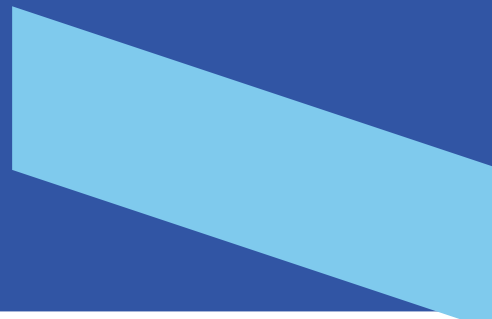
2.	L'expression de VNF	p. 14
2.1	La posture de VNF	p. 16

2.2	L'identité de VNF	p. 22
-----	--------------------------	-------

1.

L'ESSENCE DE VNF

La plateforme de marque
Les fondamentaux



L'essence de la marque

La colonne vertébrale de notre marque

Elle se compose de deux éléments fondateurs :

- **La plateforme de marque**
- **Le manifeste de marque**

Ces deux outils permettent de donner un cadre cohérent pour présenter VNF, et notamment son positionnement, ses métiers, sa façon d'agir et sa promesse pour l'ensemble de ses publics.

La plateforme de marque

Notre conviction

Notre regard sur le monde

- Notre réseau fluvial recèle des opportunités uniques pour relever les défis d'avenir.

Notre ambition

Le but que nous poursuivons

- Faire de notre réseau de voies navigables un moteur de développement économique, écologique et social au service de l'intérêt général.

Nos métiers

Nos savoir-faire pour réaliser notre ambition

Gérer, entretenir et développer

- Gérer finement la ressource en eau pour servir les différents usages dans le respect de l'environnement.
- Entretien et moderniser les infrastructures.
- Créer des opportunités de développement pour les acteurs économiques et au service des territoires.

Notre promesse

Notre engagement concret auprès de nos parties-prenantes

**Faire du fluvial un levier d'attractivité
et de vitalité pour les territoires.**

La plateforme de marque

Notre éthique

Nos valeurs et principes qui guident notre façon d'agir

Naturellement engagés

- Nous œuvrons chaque jour au cœur d'un patrimoine naturel exceptionnel, avec la volonté de proposer des solutions qui concilient les besoins de la société et le respect de l'environnement.

Au service de la société

- En tant qu'opérateur de l'État sur le territoire, nous sommes un service public mobilisé pour accompagner l'évolution des besoins des usagers du réseau fluvial, dans un monde en perpétuelle mutation.

En proximité avec les territoires

- Nous sommes les héritiers d'un patrimoine fluvial, historiquement ancrés dans les villes et les campagnes, qui façonne/caractérise l'identité de nos régions. Notre réseau relie les territoires entre eux et la France à l'Europe. Attentives à leurs besoins, nos équipes travaillent en étroite collaboration avec les acteurs locaux pour développer des projets sur mesure qui répondent aux spécificités de chaque territoire.

Animés par l'excellence

- Forts de savoir-faire technique, scientifique et d'ingénierie unique, nous cultivons cette expertise solide du fluvial sur tout le territoire, et innovons pour répondre aux enjeux d'aujourd'hui et de demain.

En équipe

- L'histoire du fluvial est intimement liée aux notions de famille, de convivialité et de passion. Les équipes de VNF en tirent une grande sensibilité au collectif et au travail en équipe. Que ce soit en interne ou avec nos partenaires extérieurs, nous privilégions l'échange, la coopération et le partenariat, convaincus que c'est ensemble que l'on réussit le mieux.

La plateforme de marque

Notre esprit

Notre personnalité distinctive et notre façon d'être

Passionnés du fluvial

- Le fluvial, c'est le passé et le futur, la tradition et l'innovation, la technique et la poésie, la robustesse et la légèreté. C'est aussi ce qui se passe sur l'eau et à côté, l'ancrage territorial et un défi national. Oui, nous sommes sous le charme.

Animés d'une force tranquille

- Et si un bon usage de la lenteur pouvait nous permettre de nous recentrer sur l'essentiel ? Alors que la prise de conscience est en cours, nous avons en nous chez VNF cette force de l'équilibre. Avec patience et détermination, notre vision à long terme est un atout pour élaborer des solutions pérennes.

De la cohérence dans la diversité

- Eau, infrastructure, patrimoine, transport, tourisme, énergie... Nos activités et expertises sont multiples, nos actions variées, nos évolutions conséquentes. Mais elles suivent une seule et même ambition : faire de notre réseau de voies navigables un moteur de développement économique, écologique et social au service de l'intérêt général.

Comment cette promesse engage VNF pour ses publics ?

Talents

Collaborateurs / Candidats

VNF se transforme en acteur majeur du développement territorial, offrant à ses collaborateurs, actuels et à venir, l'opportunité d'exercer leurs expertises au service de l'intérêt général et des défis de demain. À travers une approche managériale collaborative et une forte culture de service, VNF accompagne chaque agent dans son évolution professionnelle, au plus près des besoins des territoires.

Pouvoirs publics

VNF déploie son expertise unique du fluvial pour concrétiser les politiques publiques locales, nationales et européennes, transformant le réseau en moteur de développement des territoires. En tant qu'opérateur de l'État doté d'une forte culture de service public et d'une présence locale affirmée, VNF conçoit et met en œuvre des solutions durables qui concilient performance, résilience et intérêt général, créant une valeur mesurable pour la société.

Collectivités territoriales

VNF mobilise son expertise unique du patrimoine fluvial pour révéler le potentiel des voies d'eau qui traversent les villes et les territoires. À travers une démarche servicielle sur-mesure et un ancrage local fort, VNF co-construit des projets territoriaux qui transforment votre réseau en atout d'attractivité, qu'il s'agisse de mobilité durable, de tourisme, de cadre de vie ou de transition écologique. Cette approche partenariale crée une valeur durable et mesurable pour votre territoire.

Comment cette promesse engage VNF pour ses publics ?

Usagers du domaine

VNF développe des solutions innovantes pour optimiser la performance de nos infrastructures et la gestion de la ressource en eau, contribuant directement à la compétitivité de votre activité. En tant que partenaire stratégique, nous co-construisons avec vous des projets d'avenir qui concilient développement économique et préservation des ressources.

Navigants

VNF modernise et sécurise en continu votre réseau fluvial pour vous offrir des conditions de navigation optimales, tout en inventant les services de demain pour enrichir votre expérience sur l'eau. En choisissant la voie d'eau, vous optez pour une mobilité performante et durable, soutenue par des équipes expertes engagées à vos côtés au quotidien.

Chargeurs et commissionnaires de transport

Optez pour une logistique d'avenir avec VNF : nous développons des solutions innovantes de transport fluvial qui allient performance économique et excellence environnementale. En intégrant le fluvial dans votre chaîne logistique, vous renforcez votre compétitivité tout en répondant concrètement aux enjeux de décarbonation du transport.

Les fondamentaux

Le manifeste

Nos fleuves, nos rivières, nos canaux sont plus que de l'eau qui coule. Ils forment un réseau insoupçonné d'opportunités pour transformer notre quotidien et redéfinir nos horizons.

Chaque jour, ils tissent des liens et créent de la valeur pour les territoires : transports responsables, stockage et distribution de l'eau, tourisme et loisirs durables, nouvelles énergies, support à la production agricole et industrielle, valorisation du patrimoine et maintien de la biodiversité.

Chaque voie navigable offre des opportunités de développement économique, social et écologique.

Chez VNF, nous œuvrons au quotidien pour mettre nos ouvrages au service de ces possibles. À l'écoute des besoins des acteurs locaux, nationaux et européens, nous cherchons à révéler le plein potentiel de notre patrimoine fluvial et répondre aux défis contemporains de notre pays.

Nous sommes convaincus que les voies navigables sont un puissant levier d'attractivité et de vitalité pour les territoires et qu'elles sont des voies de possibles.

VNF, les voies des possibles

Savoir présenter VNF

Le boiler plate

C'est un texte court et standardisé qui présente notre établissement de manière directe. Il est destiné à être réutilisé tel quel dans différents supports de communication comme les communiqués de presse, les présentations ou les documents institutionnels.

- Voies navigables de France (VNF) est l'établissement public chargé de gérer, entretenir et développer 6 700 km de fleuves, canaux et rivières.
- À l'écoute des besoins spécifiques des acteurs locaux, VNF agit avec ses 4 000 agents au quotidien pour faire du fluvial un levier d'attractivité et de vitalité pour les territoires.
- Notre ambition est de moderniser et valoriser ce patrimoine unique en un véritable moteur de développement économique, écologique et social au service de tous.
- En collaboration étroite avec les partenaires européens, nationaux et locaux, nous œuvrons notamment pour une gestion fine de la ressource en eau dans le respect de l'environnement, le renforcement de la performance du transport fluvial, la dynamisation d'un tourisme durable, l'amélioration du cadre de vie des riverains et la production d'énergies renouvelables.

Savoir présenter VNF

En 1 min

Voies navigables de France, ou VNF, est l'établissement public responsable de la gestion, de l'exploitation et du développement de 6 700 km de fleuves, canaux et rivières qui irriguent la France et la relie à ses voisins européens.

- Notre mission est essentielle : transformer ce réseau séculaire en un véritable moteur de développement économique, écologique et social au service de tous. À l'écoute des besoins d'aujourd'hui et de demain, nos 4 000 agents œuvrent chaque jour pour :
 - Assurer une gestion fine de la ressource en eau, conciliant les différents usages tout en respectant l'environnement.
 - Exploiter et moderniser nos infrastructures et renforcer la performance du réseau fluvial.
 - Créer des opportunités de développement économique pour les acteurs économiques et au service des territoires
- Très concrètement, nous offrons des solutions d'utilité générale : transports responsables, stockage et distribution de l'eau, tourisme et loisirs durables, nouvelles énergies, support à la production agricole et industrielle, valorisation du patrimoine et maintien de la biodiversité.
- Ce qui nous définit, c'est notre approche sur mesure. Nous collaborons étroitement avec les acteurs locaux, nationaux et européens pour développer des projets adaptés aux besoins spécifiques de chaque territoire.
- En somme, VNF transforme notre patrimoine fluvial en un atout majeur pour bâtir un avenir durable et prospère pour tous nos territoires.

2.

L'EXPRESSION DE VNF

La posture de VNF
L'identité de VNF

▮ L'expression de la marque

S'incarne et se déploie dans l'ensemble de nos actions

Elle se compose de deux dimensions essentielles et complémentaires :

- **La posture de VNF**
- **L'identité visuelle de VNF**

Ces éléments permettent de représenter VNF, avec une posture et une identité visuelle cohérente, quels que soient les sujets traités.

Ces principes peuvent par exemple infuser nos prises de parole, orienter nos communications, mais aussi guider notre façon d'être au quotidien.

2.1

La posture de VNF

La posture de VNF

VNF, une marque de **proximité**

Un acteur ancré dans les territoires, délivrant des solutions sur-mesure adaptées aux enjeux locaux et favorisant une dynamique collective de transformation.

... créatrice de valeur pour les territoires

- Un acteur clé du développement territorial, capable de révéler et d'exploiter le plein potentiel du réseau fluvial, générant de la valeur économique, écologique et sociale pour les territoires.

... résolument servicielle

- Un établissement à l'écoute et réactif, engagé à répondre aux besoins variés de l'ensemble de ses parties prenantes.

... projetée dans l'avenir

- Un acteur héritier et gardien d'un patrimoine fluvial historique qui œuvre pour en faire un atout d'avenir pour les territoires.

Notre posture transverse

Une marque de proximité

VNF est un acteur ancré dans les territoires. L'ensemble de nos collaborateurs rend accessibles des sujets complexes en partageant leur savoir-faire au quotidien.

Ce que cela signifie :

- Nous révélons notre ancrage sur les territoires
- Nous sommes proches de nos usagers sur le terrain

Par exemple dans nos communications :

- Montrer nos équipes en action
- Valoriser les initiatives locales
- Raconter les projets qui transforment les territoires
- Adresser nos audiences directement en utilisant “vous” et “nous”
- Utiliser un langage simple, clair et inclusif

Principe directeur n°1

Une marque créatrice de valeur

Nos experts œuvrent chaque jour pour révéler le plein potentiel et tous les possibles du réseau fluvial.
Nous sommes un collectif engagé localement pour contribuer au développement économique, écologique et social des territoires.

Ce que cela signifie :

- Nous mettons en avant les bénéfices concrets pour les territoires
- Nous adoptons une posture de facilitateur et de partenaire
- Nous privilégions les solutions plutôt que les contraintes

Par exemple dans nos communications :

- Chiffrer les retombées économiques de nos projets
- Exposer les résultats environnementaux
- Partager les succès collectifs qui illustrent notre impact sur les territoires
- Mettre en avant les bénéfices concrets : "pour", "afin de", "permettant de"

Principe directeur n°2

Une marque résolument servicielle

VNF mobilise sa force d'action au service des territoires, de leurs possibles et de l'intérêt général.

Notre expertise opérationnelle, alliée à notre capacité d'écoute, fait de nous un acteur public moteur, capable de répondre aux besoins variés de l'ensemble de ses parties prenantes : **collectivités, entreprises, usagers et citoyens.**

Ce que cela signifie :

- Nous invitons au dialogue et à la co-construction
- Nous valorisons les partenariats et les synergies
- Nous rendons concrets les projets avec nos partenaires

Par exemple dans nos communications :

- Donner la parole à nos clients et usagers
- Valoriser les succès communs
- Partager les témoignages de collaboration réussie

Principe directeur n°3

Une marque projetée vers l'avenir

VNF porte un regard lucide mais positif sur les défis contemporains. Grâce à notre expertise héritée de notre patrimoine fluvial, nous transformons les enjeux en opportunités pour construire des solutions d'avenir.

Ce que cela signifie :

- Nous parlons avec l'assurance que confère notre expertise historique
- Nous exprimons notre vision avec conviction, sans arrogance
- Nous révélons la modernisation du patrimoine fluvial

Par exemple dans nos communications :

- Illustrer la transformation des infrastructures
- Montrer les nouveaux usages autour du fluvial
- Raconter l'innovation au service des territoires

2.2

L'identité de la marque VNF

LE BLOC MARQUE

Le bloc marque VNF

Le bloc marque VNF évolue vers une version unique, permettant une communication plus cohérente et harmonisée.

Il est composé d'un bloc en deux couleurs et d'un unique identifiant placé à sa droite.

Lorsque le bloc-marque est utilisé dans sa version complète, l'identifiant ne peut pas être déplacé ou modifié.

Dans des cas exceptionnels et lorsque l'espace est contraint, le logotype peut être utilisé sans l'identifiant.

Bloc marque VNF



Logotype sans identifiant





Le bloc marque avec la marque État.

VNF est un opérateur de l'État. Dès lors, dans les communications à destination de l'externe, le bloc-marque doit s'inscrire dans le cadre de la charte de l'État, en venant se positionner avec le logotype République française selon les usages de cette charte.

Retrouvez toutes les informations sur la [charte dédiée \(partie opérateurs\)](#).

Bloc marque État + bloc marque VNF



Exemple d'application de la charte État.
*Pour les placements des logotypes,
se référer à la charte de l'État, partie
opérateur.*

L'IDENTIFIANT

L'IDENTIFIANT

La signification de l'identifiant

L'identifiant est composé de formes qui s'assemblent et se superposent dans un agencement abstrait évoquant le mouvement subtil de l'eau. Chacun des éléments semble se répondre et les différentes couleurs qui s'opposent dans le motif viennent évoquer le reflet des vagues à la surface de l'eau.

L'alignement des formes suggère une sérénité, une harmonie de l'horizontalité, où chaque élément trouve sa place dans un équilibre.



Les couleurs de l'identifiant

L'identifiant constitue l'élément central du territoire et doit en être le cœur. Il se compose de trois couleurs. Tout d'abord, un bleu dense en majeur, suivi du bleu clair et/ou du vert clair.

#3155A4
R=49 V=85 B=164
C=100 M=70 Y=0 N=0

#7ECAEE
R=126 V=203 B=239
C=50 M=0 Y=0 N=0

#B9D635
R=186 V=214 B=54
C=30 M=0 Y=100 N=0

L'IDENTIFIANT

La modularité de l'identifiant

L'identifiant est composé de formes, qui offrent une grande flexibilité tout en restant identifiables. Il peut être modulé de différentes manières.

Ainsi, il est possible de jouer sur des changements d'échelle et des variations de placements offrant une nouvelle dynamique. Il conviendra cependant de le doser de manière mesurée dans les communications.



L'IDENTIFIANT

Les formes

Combien de formes et quelles caractéristiques permettent de garantir la reconnaissance de l'identifiant ?

La présence d'un bleu dense, accompagné d'une autre couleur, est essentielle à son identification. Il est majoritairement constitué d'au moins deux formes qui se touchent, dont l'une en biais.

Sur certains supports, la forme en biais peut être utilisée seule pour souligner ou mettre en avant un élément.



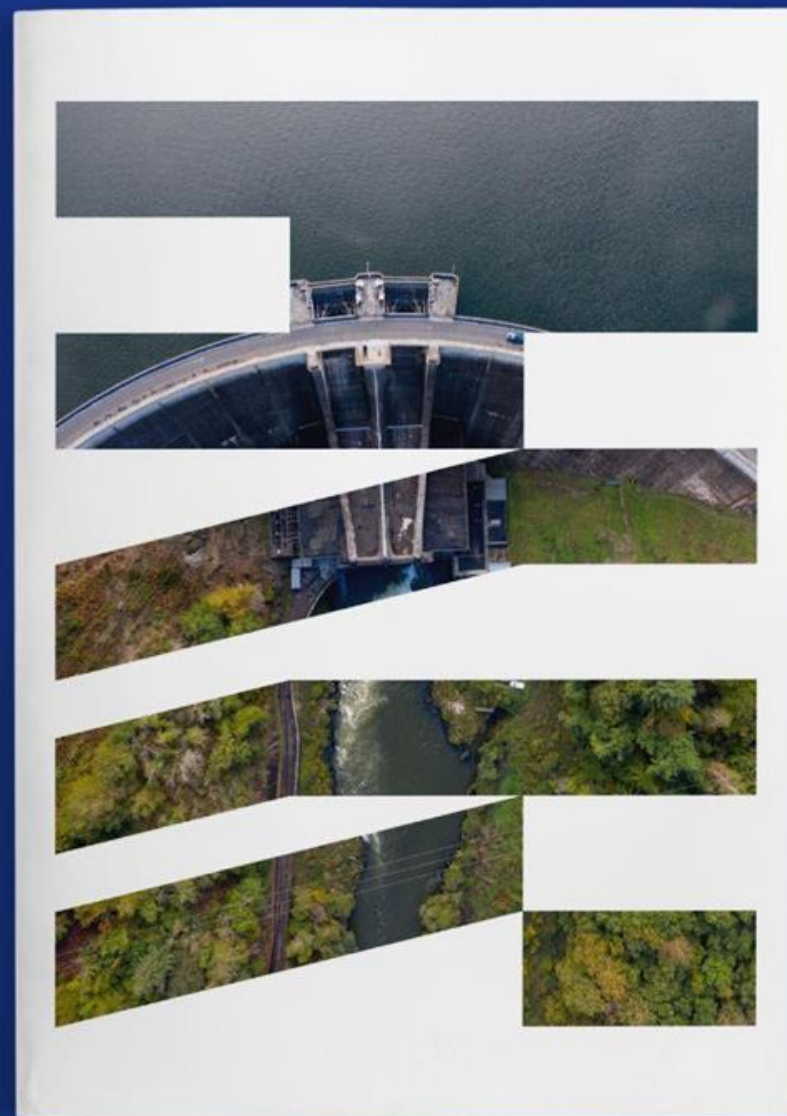


L'identifiant en application

L'identifiant se distingue par sa grande adaptabilité, lui permettant de s'intégrer harmonieusement dans une multitude d'usages. Sa flexibilité ouvre un grand champ de possibilités dans son application. Il peut se superposer en transparence, s'ouvrir pour accueillir du texte ou des éléments iconographiques, ou encore s'étendre selon les besoins.

Son caractère évolutif en fait un véritable marqueur de notre territoire d'expression.





L'identifiant peut aussi servir d'espace d'accueil pour intégrer du texte, notamment pour des titres en couverture de document ou sur des éléments signalétiques forts.



LES TYPOGRAPHIES

La Roboto

La Roboto est la typographie principale de la marque.

Elle offre un large choix de graisses et donc de possibilités : elle peut se jouer en plein ou en outline (version contournée).

abcdefghijklmnopqrstuvwxyz

ABCDEFGHIJKLMNOPQRSTUVWXYZ

1234567890

L'Arial

L'Arial est à conserver pour les supports bureautiques.

Typographie unique : **La Roboto**

MEDIUM **BOLD**

ROBOTO LIGHT

black THIN

Light Normal

NORMAL ITALIC THIN ITALIC

SEMI BOLD BOLD ITALIC
semi bold italic

BLACK

LIGHT ITALIC

«+=@&!#? MEDIUM ITALIC

123 **BLACK ITALIC**

456 ROBOTO

789 **BOLD ITALIC**

LES COULEURS

COULEURS

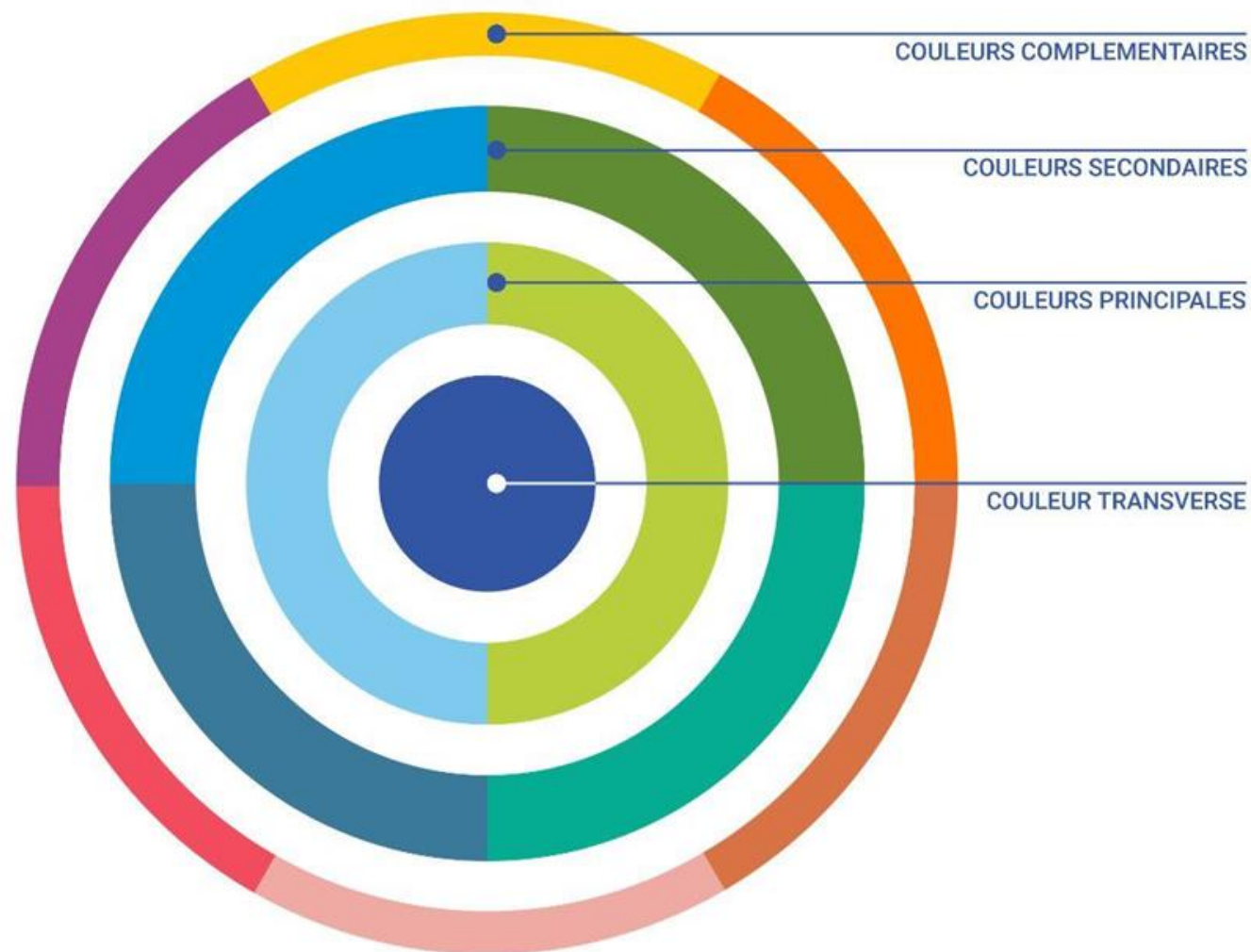
Pour assurer une bonne reconnaissance de la marque, faire ressentir sa personnalité avec une gamme colorielle simple est important.

Hiérarchiser l'usage des couleurs est fondamental.

Le cercle chromatique en définit les usages :

- Couleur transverse : le bleu dense, signature de la marque, est présent sur tous les supports.
- Couleurs principales : elles sont utilisées systématiquement, seules ou combinées.
- Couleurs secondaires : elles ne peuvent être utilisées qu'en accompagnement des cercles 1 et 2 pour enrichir les combinaisons.
- Couleurs complémentaires : elles interviennent après l'utilisation d'au moins une couleur de chaque cercle précédent.

Il est possible de jouer avec la teinte de chaque couleur entre 20 et 100% d'opacité.

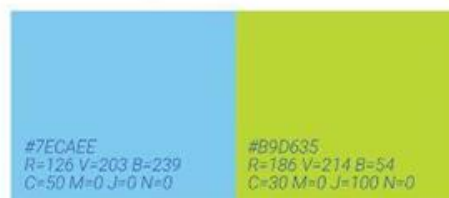


COULEURS

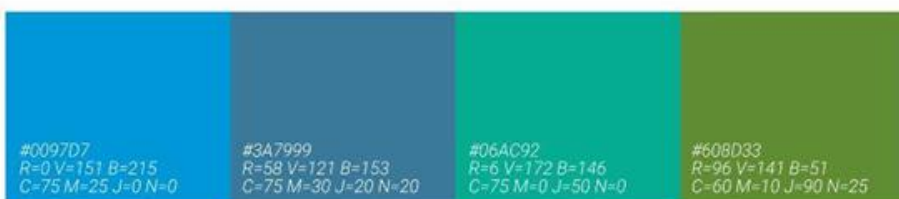
Couleur transverse



Couleurs principales



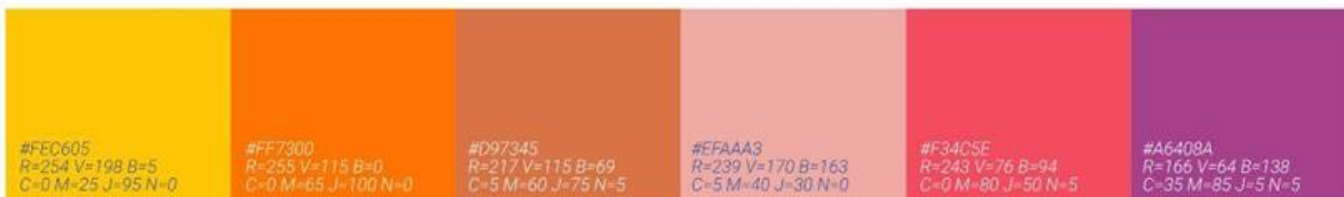
Couleurs secondaires



Couleur spécifique au logotype*



Couleurs complémentaires



Nos couleurs reposent sur les couleurs principales et identitaires de VNF, auxquelles s'ajoutent une gamme colorielle secondaire lumineuse avec des couleurs chaudes. Ces couleurs permettent d'ajouter du dynamisme et de réchauffer certains supports.

*Pour des raisons d'accessibilité, ce vert peut aussi être utilisé dans des supports bureautiques.



Les couleurs complémentaires en application

Sur un fond bleu dense, (couleur transverse), on retrouve l'identifiant discrètement intégré par des touches de jaune, utilisées avec subtilité pour rythmer la lecture et guider l'œil. Ces touches viennent souligner les mots-clés et les pictogrammes.

**Les couleurs complémentaires
en application**



Les couleurs complémentaires en application

QUELS ÉVÈNEMENTS SONT SOUMIS À AUTORISATION ?

Les canaux et rivières sont dédiés à la navigation. Tout évènement, même ponctuel, doit faire l'objet d'une autorisation préalable pour limiter les perturbations.
Ce sont les services préfectoraux, sur avis préalable de Voies navigables de France (VNF) sur la faisabilité et la compatibilité avec le domaine public fluvial qui autorisent ou non l'évènement.

Il peut s'agir de concours de pêche ou de courses à ou en vélos ou encore d'évènements publics comme les feux d'artifices. Ces évènements constituent des usages spécifiques des berges, imposant une autorisation préalable.



Il peut s'agir, par exemple, des fêtes nautiques, compétitions sportives et autres concentrations d'embarcations ou activités susceptibles d'entraver la navigation (transport de marchandises ou de passagers).

L'organisation d'une manifestation nautique sur le domaine public fluvial est-elle payante ?

En application des articles L2125-1 et L2122-1 du Code général de la Propriété des Personnes Publiques, **il est possible que votre évènement public ou sportif soit soumis à redevance domaniale** auprès de VNF, dont le montant dépendra des surfaces utilisées.

Un protocole d'accord entre le Comité national olympique et sportif Français (CNOSF) et VNF permet d'accompagner le développement des activités sportives des fédérations et des clubs sur le domaine public fluvial de VNF.

COMMENT FAIRE MA DEMANDE ?

J'anticipe ma demande

Il est fortement recommandé à l'organisateur de **prendre contact avec VNF avant l'envoi de son dossier en préfecture**, pour anticiper la faisabilité de l'évènement.

M-4	M-3	M-2	M-1	
Je sollicite VNF qui me conseillera sur la faisabilité	Je dépose ma demande auprès des services préfectoraux de mon département	Mon dossier est instruit par les autorités compétentes et je prépare mes éléments de signalisation.		Je réalise mon évènement

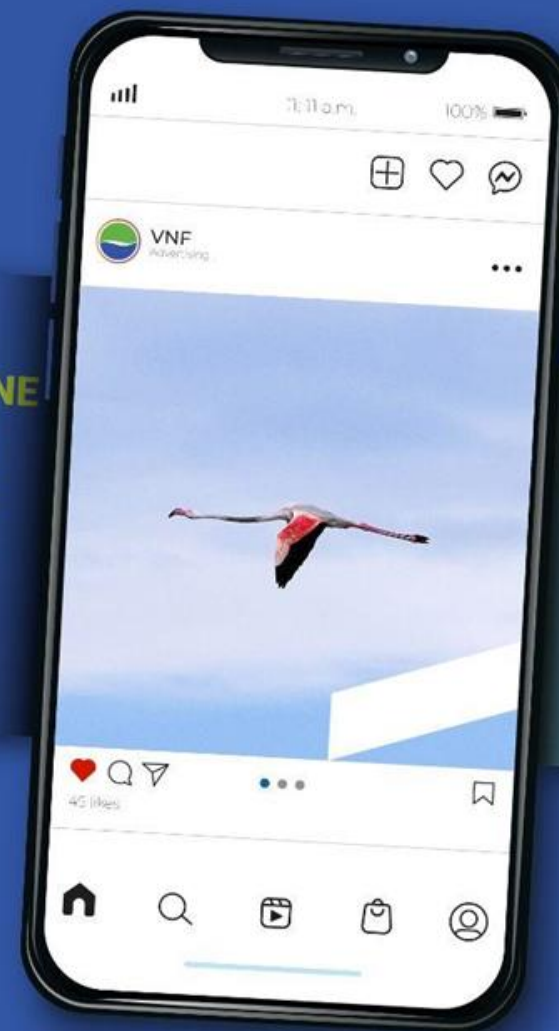
*Pour une demande portant sur une manifestation en IDF, la préfecture de la région Ile-de-France (PRIF) est en charge de l'instruction du dossier

Plus d'informations sur le [site du Ministère de la Transition Ecologique](#)

Les couleurs complémentaires en application

LE CANAL DU RHÔNE

À Sète abrite une grande variété d'espèces animales et végétales pour lesquelles l'eau joue un rôle crucial dans l'équilibre des écosystèmes.



Que vous soyez amateur de nature ou simple curieux, une balade le long du canal est l'occasion idéale pour observer cette richesse environnementale de près !

ILLUSTRATIONS

ILLUSTRATIONS SIMPLES ET COMPLEXES

L'intégration d'illustrations dans un territoire de marque renforce son impact visuel et émotionnel. Elles permettent de créer un langage graphique distinctif, favorisant une identification immédiate, et facilitent également la transmission d'informations complexes en les rendant plus intuitives et accessibles.

Pour renforcer l'identité du territoire de marque, il est essentiel d'assurer une cohérence dans le style illustratif.





Les illustrations simples

Les illustrations simples sont traitées en filaire avec des bords arrondis, toujours en bichromie (bleu + une couleur).

Les illustrations complexes

Les illustrations, issues de l'identifiant dans le traitement graphique, sont utilisées de façon ponctuelle, en veillant à en limiter le nombre au sein d'un même support, pour éviter un effet d'accumulation.



L'identifiant peut être modulée pour créer une signalétique identitaire et directionnelle.

Les illustrations peuvent être utilisées pour de grands gestes dans les lieux.



L'ICONOGRAPHIE

L'ÉQUATION GAGNANTE

fluvial + x

Cette équation simple structure notre iconographie en illustrant la diversité des missions, services et impacts de VNF sur les territoires.

Deux registres visuels complémentaires

L'iconographie signature

Elle comprend deux principes majeurs : le topshot (vue aérienne) et le reflet.

L'iconographie éditoriale

Elle offre une plus grande liberté dans les prises de vue pour s'adapter aux différents supports.

La représentation des agents est elle aussi cadrée pour garantir une cohérence dans notre territoire.

Combinaisons possibles :

Fluvial + (faune + flore)

Fluvial + (transport)

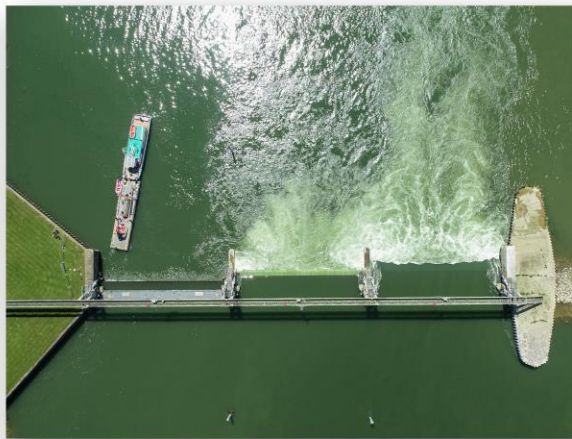
Fluvial + (tourisme + ville)

Fluvial + (infrastructure)

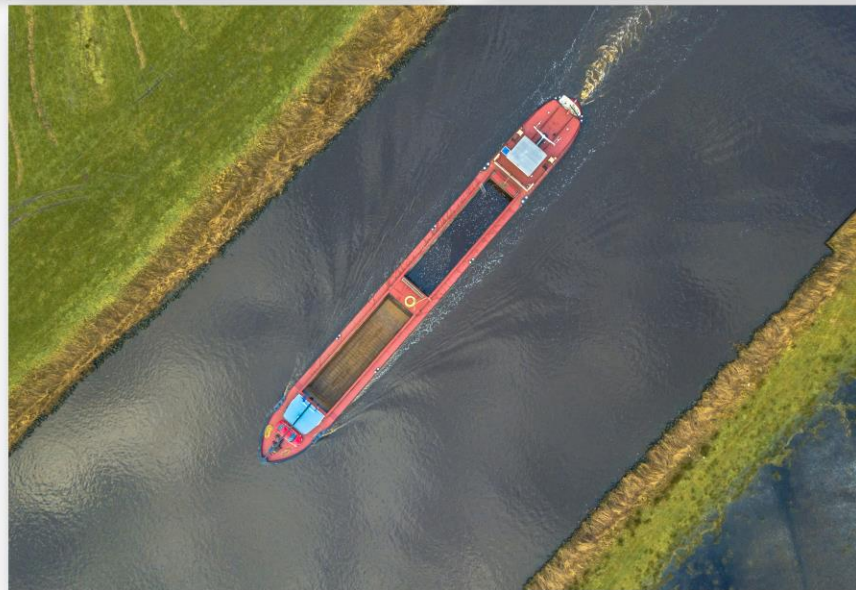
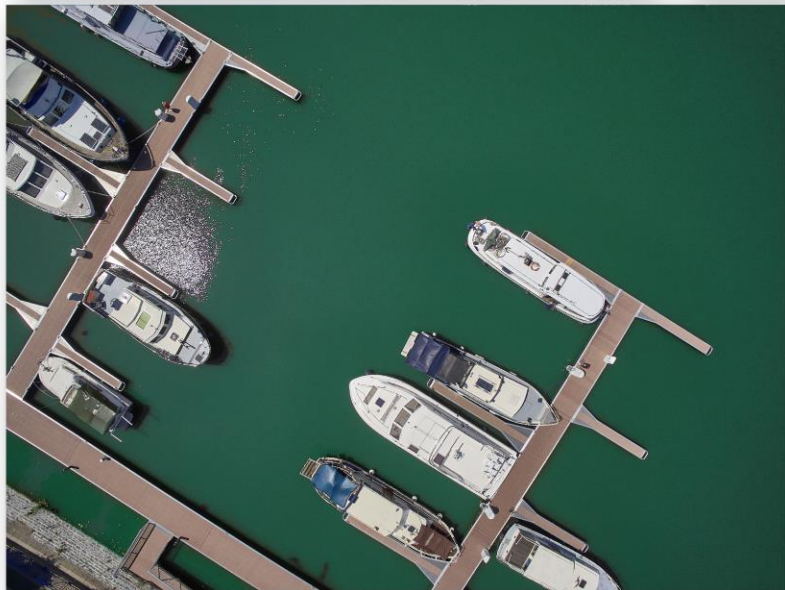
Fluvial + (tourisme + loisirs)

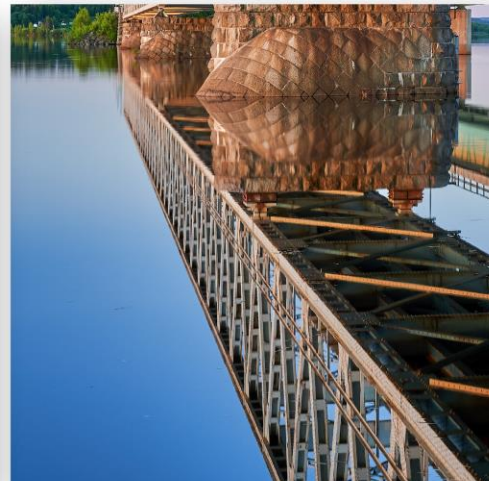
Fluvial + EnR

Fluvial + infrastructure + homme

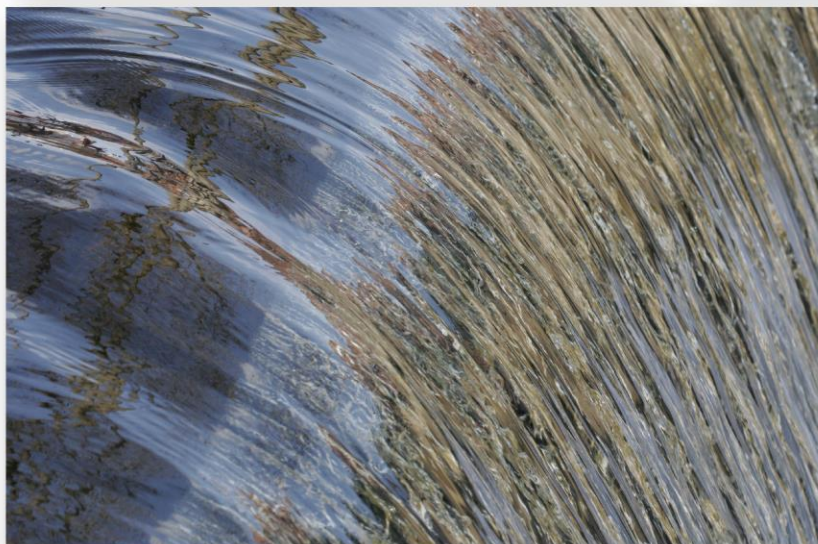
Iconographie signature :**Les vues aériennes**

Des cadrages en plongée (top shot) révélant graphiquement l'empreinte de VNF sur les territoires : infrastructures, berges, loisirs, etc.



Iconographie signature :**Les reflets**

Des compositions jouant avec les miroirs d'eau, en écho à l'identifiant, élément propriétaire de l'identité VNF.

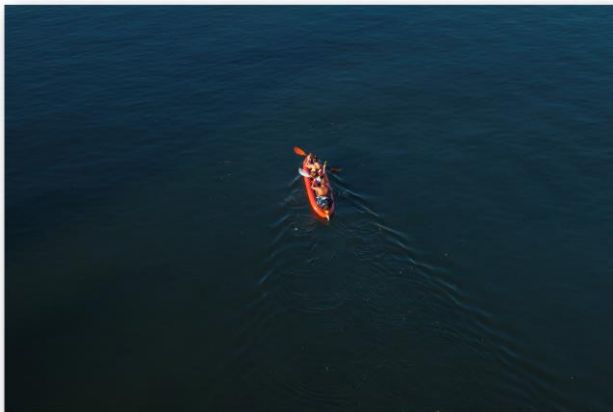


Iconographie agents VNF :

Les agents VNF sont représentés en action, pris sur le vif. Les regards caméras ou les images "posées" sont à éviter.



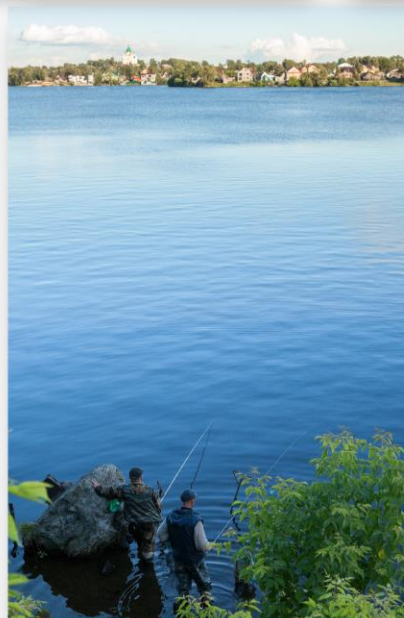
Iconographie éditoriale :



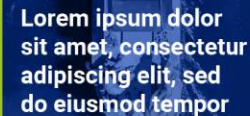
Les sujets et cadrages sont plus libres pour couvrir l'ensemble des activités de VNF.

La cohérence visuelle est assurée par :

- une dominante chromatique bleu/vert,
- une colorimétrie chaleureuse,
- une présence humaine.



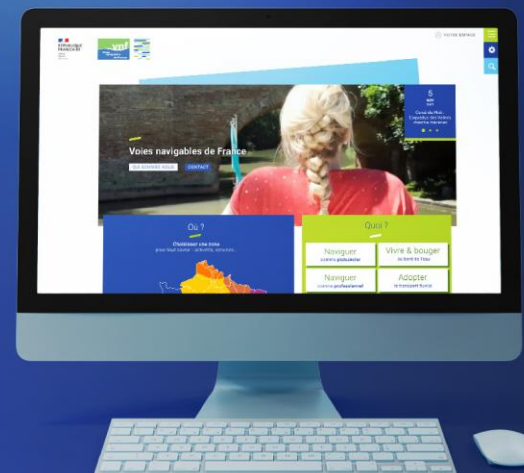
INSPIRATIONS



LOREM IPSUM DOLOR SIT AMET,
CONSECTETUR ADIPISCING ELIT,
SED DO EIUSMOD TEMPOR



VNF.fr







Une question ?

Pour vous accompagner dans la prise en main
et dans le déploiement de ces éléments,
n'hésitez pas à vous rapprocher de la Direction
de la Communication de VNF ou contactez vos
référents locaux.

